



**SAPIENZA**  
UNIVERSITÀ DI ROMA

SISTEMA SANITARIO REGIONALE



## LA CHIRURGIA ENDOSCOPICA ED ESOSCOPICA IN OTORINOLARINGOIATRIA

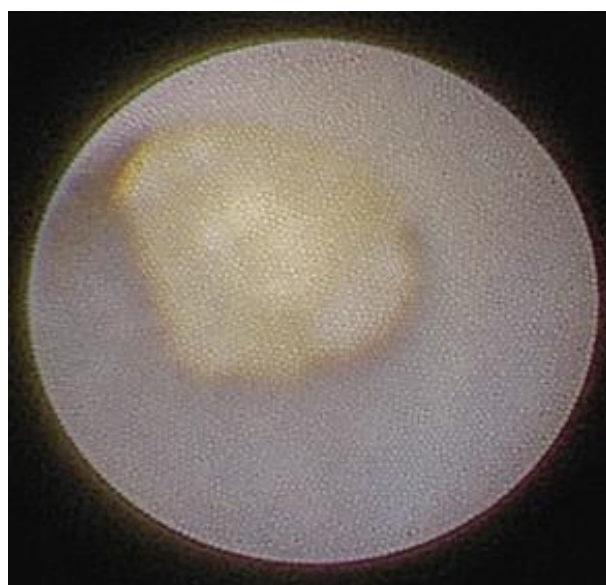
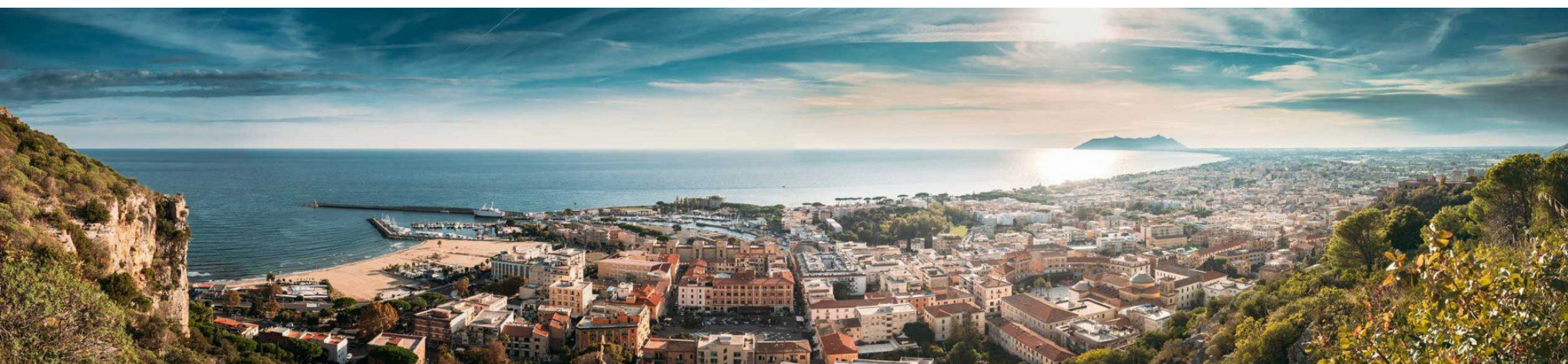
# 15<sup>^</sup> EDIZIONE

*Coordinatore: Prof. Andrea Gallo*

*"Sapienza" Università di Roma*

**Polo Pontino**

**Giovedì 14, Venerdì 15 e Sabato 16 Novembre 2024**



### **Accreditamento**

*I modulo: ID ECM - 16 crediti*

*II modulo: ID ECM - 5 crediti*

### **Professioni e discipline accreditate**

*Medico Chirurgo (tutte le discipline) e Odontoiatra,  
Infermiere, Tecnico Audiometrista e Audioprotesista*

### **Segreteria Scientifica**

Dott. Giulio Pagliuca

[dott.giuliopagliuca@gmail.com](mailto:dott.giuliopagliuca@gmail.com)

Dott.ssa Veronica Clemenzi

[veronica.clemenzi@gmail.com](mailto:veronica.clemenzi@gmail.com)

Dott. Andrea Stolfa

[stolfa.an@gmail.com](mailto:stolfa.an@gmail.com)



### **Provider e Segreteria Organizzativa**

Fisioair S.r.l. – ID Provider 649

Viale Vaticano 79 – 00165 Roma

Tel.: [06/89232124](tel:06/89232124) - e-mail: [info@fisioair.it](mailto:info@fisioair.it) Sito

web: [www.fisioair.it](http://www.fisioair.it)



# Primo Modulo

## Chirurgia endoscopica ed esoscopica in Otorinolaringoiatria



**Giovedì 14 Novembre**

Dalle 13:00 alle 19:00

Saluto di benvenuto ed introduzione al corso

A. Gallo, G. Pagliuca

**Anatomia e Fisiologia delle Ghiandole Salivari Maggiori**

**Patologia e Fisiopatologia delle patologie ostruttive delle ghiandole salivari**

- **Scialoadenite cronica litiasica**
- **Scialoadenite cronica non litiasica**
- **Anomalie morfologiche dei dotti**
- **Parotite ricorrente giovanile**

V. Clemenzi - V. Margani – - P. Mastino - A. Stolfa

**Indicazioni e Controindicazioni alla Scialoendoscopia**

**Tecniche Chirurgiche step by step** A. Gallo

- **Scialoendoscopia diagnostica**
- **Scialoendoscopia operativa**
- **Tecnica combinata**

C. Gallipoli – S. Martellucci -G. Pagliuca - F. M. Nobili Benedetti

**Valutazione ecografica pre, intra e post-operatoria delle ghiandole salivari maggiori - Corso teorico-pratico**

P. Maceroni

19:00 Termine dei lavori della prima giornata

**Venerdì 15 Novembre**

**Commento live di interventi chirurgici in diretta dalla sala operatoria o registrati di Scialoendoscopia**

A. Gallo - G. Pagliuca - V. Clemenzi - A. Stolfa

08:00 **Scialoendoscopia diagnostica della parotide e della sottomandibolare per patologia alitiasica**

10:00 **Il Significato dei Mucous Plugs nelle scialoadeniti**  
M. Fusconi

10:30 **Scialoendoscopia operativa e videoassistita:**

- **Scialolitiasi parotidea: Scialoendoscopia operativa**
- **Scialolitiasi sottomandibolare: Scialoendoscopia operativa**

12:00 **Litotrissia scialoendoscopica di calcoli salivari**

13:30 **Asportazione di calcoli salivari con approccio combinato scialoendoscopico e videoassistito**

14:00 **Light lunch**

**Chirurgia endoscopica ed esoscopica ORL**

A. Gallo - V. Di Stefano - S. Martellucci – G. Pagliuca - L. Roselli.

15:00 **Correzione chirurgica videoassistita di deviazione del setto nasale**

16:30 **Riduzione volumetrica dei turbinati videoendoscopica**

17:30 **Stapedotomia Endoscopica per Otosclerosi**

18:00 **Posizionamento e sostituzione Esoscopica di protesi fonatoria**

*Nel corso del pomeriggio, negli intervalli tra gli interventi verranno eseguite le seguenti: RELAZIONI (gli orari sono approssimativi)*

Moderatore: **M. Casale**

16:00 **La disinfezione degli endoscopi rigidi e flessibili**

C. Rossetti

16:30 **La Chirurgia Videoassistita del setto nasale step by step**  
A. Gallo

17:30 **La Chirurgia Videoassistita della Punta e della Piramide Nasale**  
A. Greco

18:00 **Chirurgia Endoscopica dell'Orecchio Medio**  
G. Magliulo

18:30 **Posizionamento e sostituzione Esoscopica di protesi fonatoria: tecnica step by step**

S. Martellucci

19:00 **Chiusura dei lavori e test ECM**



# Secondo Modulo

## Patologie Otorinolaringoiatriche emergenti: Attualità diagnostico-terapeutiche



**Sabato 16 Novembre**

08:30 **Registrazione dei Partecipanti**

09:00 **Presentazione del Corso** A. Gallo – G. Pagliuca

Saluto del Direttore Sanitario di Presidio **Dott. Giuseppe Ciarlo**

*Prima sessione*

*Moderatore: S. Di Girolamo*

09:00 **Terapia farmacologica e non delle riniti allergiche e non allergiche**

*A. Gallo*

09:15 **Lavaggi, aerosol, docce nasali e riepitelizzanti delle mucose: come orientarsi nella cura e nella prevenzione delle principali patologie delle vie aeree superiori ed inferiori**

*L. Sellari*

09:30 **Ruolo degli steroidi topici e sistemici nella rinosinusite cronica con e senza poliposi nasale**

*G. Pagliuca*

09:45 **Keynote Lecture: Efficacia e sicurezza delle terapie biologiche nella rinosinusite cronica con poliposi nasale**

*I. La Mantia*

10:15 **Discussione**

*Seconda sessione*

*Moderatore: M. de Vincentiis*

10:30 **Keynote Lecture: Criteri diagnostici e manifestazioni cliniche del Reflusso Gastro-esofageo (MRGE) e del Reflusso Laringo-faringeo (RLF)**

*J. Galli*

11:00 **Uso appropriato e inappropriato degli inibitori di pompa nel trattamento del MRGE e RLF.**

*I. La Mantia*

11:15 **Antiacidi e protettori mucosali, come orientarsi nel trattamento del MRGE e RLF.**

*V. Clemenzi*

11:30 **Discussione**

*Terza sessione*

*Moderatore: J. Galli*

11:45 **Keynote Lecture: Acufeni dalla A alla Z: inquadramento diagnostico.**

*S. Di Girolamo*

12:15 **Acufeni somato-sensoriali e Bruxismo: come studiarlo e come trattarli.**

*L. Gallo*

12:30 **Ruolo dei nutraceutici, integratori e miorilassanti naturali nella terapia degli Acufeni**

*I. La Mantia*

12:45 **Discussione**

13:00 **Take-home message**

*A. Gallo - G. Pagliuca*

13:45 **Test ECM e Chiusura dei lavori**

*finger lunch*



# Presentazione

La 15° edizione del corso prevede due moduli, il primo dei quali sarà incentrato sulle tecniche chirurgiche endoscopiche ed esoscopiche in Otorinolaringoiatria. Giovedì pomeriggio si terranno una serie di presentazioni sulla Scialoendoscopia, venerdì gli interventi chirurgici di Scialoendoscopia in diretta dalla sala operatoria saranno alternati ad interventi preregistrati e saranno seguiti da relazioni e interventi in diretta su temi specifici di chirurgia Endoscopica ed Esoscopica nasosinusale, otologica e laringea tenuti da esperti della materia. Sabato mattina si terrà il secondo modulo, la cui partecipazione sarà a titolo gratuito, incentrato sul trattamento medico delle patologie delle vie aero-digestive superiori con particolare approfondimento sulle Innovazioni diagnostico-terapeutiche nelle patologie emergenti Otorinolaringoiatriche.



## Faculty

### Manuele Casale

Prof. Ordinario di Otorinolaringoiatria  
Campus Biomedico Roma

### Veronica Clemenzi

Dottorando di Ricerca

«Sapienza» Università di Roma

### Vanessa Di Stefano

Medico in formazione in ORL  
«Sapienza» Università di Roma

### Stefano Di Girolamo

Prof. Ordinario di Otorinolaringoiatria  
Università degli Studi di Roma "Tor Vergata"

### Massimo Fusconi

Prof. Associato di Otorinolaringoiatria  
"Sapienza" Università di Roma

### Jacopo Galli

Prof. Ordinario di Otorinolaringoiatria  
Università Cattolica del Sacro Cuore Roma

### Camilla Gallipoli

Dirigente Medico ORL AUSL di Latina

### Andrea Gallo

Prof. Ordinario di Otorinolaringoiatria  
"Sapienza" Università di Roma

### Lorenzo Gallo

Odontoiatra Libero Professionista

### Antonio Greco

Prof. Ordinario di Otorinolaringoiatria  
"Sapienza" Università di Roma

### Ignazio La Mantia

Prof. Ordinario di Otorinolaringoiatria  
"Università degli Studi di Catania"

### Piero Maceroni

Docente di diagnostica per immagini  
«Sapienza» Università di Roma

### Giuseppe Magliulo

Prof. Ordinario di Otorinolaringoiatria  
"Sapienza" Università di Roma

### Salvatore Martellucci

Dirigente Medico ORL AUSL di Latina

## Faculty

### Valerio Margani

Dirigente Medico ORL AUSL di Latina

### Pierluigi Mastino

Dirigente Medico ORL AUSL di Latina

### Ferdinando M. Nobili Benedetti

Dirigente Medico ORL AUSL di Latina

### Giulio Pagliuca

Dirigente Medico ORL AUSL di Latina

### Lucrezia Roselli

Dirigente Medico ORL AUSL di Latina

### Costanza Rossetti

Dirigente Medico ORL AUSL di Latina

### Lina Sellari

Specialista ORL Libera Professionista

### Andrea Stolfa

Dottorando di Ricerca

«Sapienza» Università di Roma

## INFORMAZIONI GENERALI

### Coordinatore del Corso:

Prof. Andrea Gallo

Ordinario di Otorinolaringoiatria «Sapienza» Università di Roma  
Direttore UOC di Otorinolaringoiatria Universitaria-ASL Latina

### Sede del convegno:

Azienda U.S.L. Latina,

Presidio Ospedaliero Centro

Ospedale "Alfredo Fiorini"

Via Firenze, 40124 Terracina (LT)

### Quota di iscrizione per il primo modulo:

- 350,00 euro + IVA (22%) senza ECM
- 450,00 euro + IVA (22%) con ECM

La partecipazione al secondo modulo è a titolo gratuito